

Mostní list mostu pozemní komunikace					
Ev.č. mostu:	12921 - 1				
Název mostu:	Most před obcí Poříčí				
Místní název :	HU				
Předmět přemostění :	Vodoteč (stálý průtok) Potok				
Převáděná komunikace:	3. třída / 12921				
Název převáděné komunikace :					
Staničení liniové:	0,311 km	Staničení na úseku:	0,311 km		
Rok postavení:	1886				
Rok poslední rekonstrukce :					
Kraj :	Vysočina				
Okres :	Pelhřimov				
Katastrální území:	Poříčí u Bolechova				
Správce mostu:	Kraj Vysočina/Krajská správa a údržba silnic Vysočiny/SÚS Pelhřimov				
Zatížitelnost v době uvedení do provozu, způsob a rok stanovení					
Způsob stanovení:	N (Způsob stanovení zatížitelnosti neznámý)				Rok: 2002
Vn = 50 t	Vr = 130 t	Ve = 420 t	Vaj (Va) = - t		
Zatížitelnost současná, způsob a rok stanovení					
Způsob stanovení:	N (Způsob stanovení zatížitelnosti neznámý)				Rok: 2015
Vn = 16 t	Vr = 41 t	Ve = 134 t	Vaj (Va) = 12 t		
Dl. přemostění: 3 m	Dl. nosné konst. : 4,25 m	Šikmost : Kolmý / 100 gr			
Volná šířka : 4 m	Celková šířka mostu : 9,2 m	Plocha mostu : 39,1 m ²			
Nosná konstrukce					
celk.počet polí : 1					
Podrobný popis nosné konstrukce: Polokruhová klenba z lomového kamene, vzp. 1.5m, konstr. tl. 0.55-0.70m.					
Popis skupin polí					
Počet polí:	Světlost šikmá:	Kolmá:	Konstr.výška:	Rozpětí:	Druh stat.působení:
	m	m	m	m	
1	3	3	0,55	-	Klenba
Stavební výška : 2,75 m		Úložná výška : - m			
Způsob uložení NK					
Pozice:	Způsob uložení:	Typ:	Výrobce:	Označení:	
Mostní závěry					
Pozice:	Typ:	Výrobce:	Označení:		
Izolace desky mostovky					
Typ:	Výrobce:	Materiál:			
Spodní stavba					
Podrobný popis spodní stavby: Opěry: plné z lomového kamene.					
Opěry					
Počet : 2	Délka: 9 až 9 m	Tloušťka: 0,6 až 0,6 m	Výška: 2,1 až 2,1 m		
Materiál: Kámen		Základy:			
Přechodová oblast:					
Mezilehlé podpěry					
Počet : 0	Délka:	Tloušťka:	Výška:	Materiál:	Základy:

Vozovka/chodníky:			
Povrch komunikace: Živice	Šířka mezi obrubami: 4 m	Plocha vozovky: 17 m ²	
Konstrukce vozovky:			
Povrch chodníku: Nezadaný	Šířka chodníku: -/- m	Plocha chodníku: 0 m ²	
Konstrukce chodníku:			
Odvodnění mostu:			
Druh:	Typ odvodňovačů:	Výrobce:	Svody (dn/mat).:
Záchytná zařízení			
Zábradlí (typ/délka):			
Zábradelní svodidla (typ/délka):			
Svodidla (typ/délka) :			
Jiné vybavení :			
Ostatní údaje			
Výška mostu nad terénem: 6,5 m		Výška NK nad hladinou vody: - m	
Q100: m ³ /sec.	Hladina Q100: Normální hl. vody: 0,05 m		
Souřadnice mostu			
WGS-84 N: 49,535846	E: 15,193678	S-JTSK	X: -695750,75 Y: -1111124,535
Cizí zařízení			
Typ:	Správce:	Popis:	
Správní údaje			
Archivace projektu:		Neznámá	
Klasifikační stupeň stavu mostu:			
nosná konst.: VI - Velmi špatný		spodní stavba: VI - Velmi špatný	použitelnost: IV - Omezeně použitelné
Rok provedení poslední HPM (MPM): 2015			
Reprodukční pořizovací hodnota RPH : 0,00 Kč		Datum posledního stanovení RPH: 2.3.2017	
Datum tisku ML: 2.3.2017		Vypracoval: tisk z BMS - Felkl Jan, Ing.	

Schematický náčrt mostu
(příčný řez, podélný řez, půdorys)

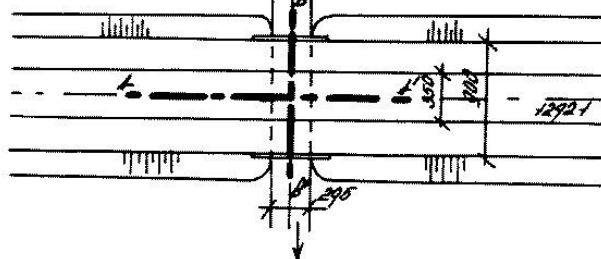
PŮDORYS

MĚŘ. : 1:500

2292039

Schematický náčrt mostu - vzor
(půdorys, příčný a podélný řez a pohled)

ŘEŠOVATEL
JE PŘÍLOHOU Č. 129



PŮDORYS

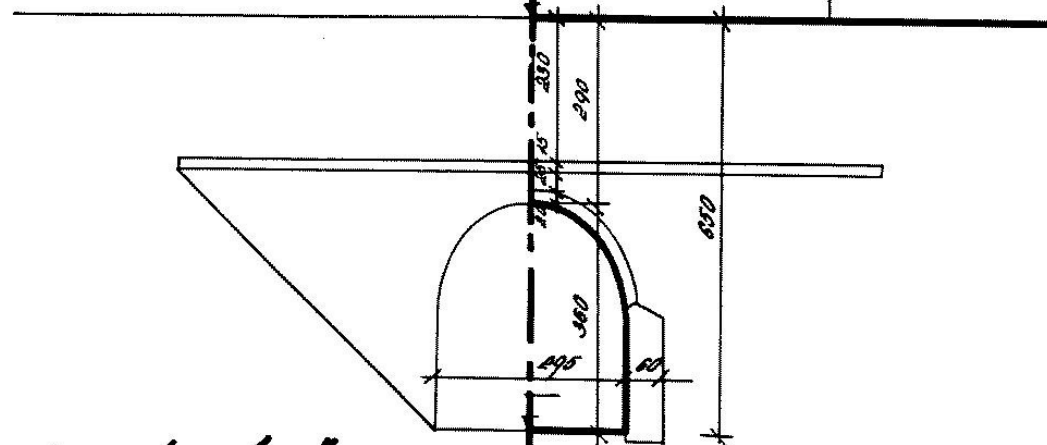
POHLED

MĚŘ. : 1:100

PŘÍČNÝ ŘEZ A-A'

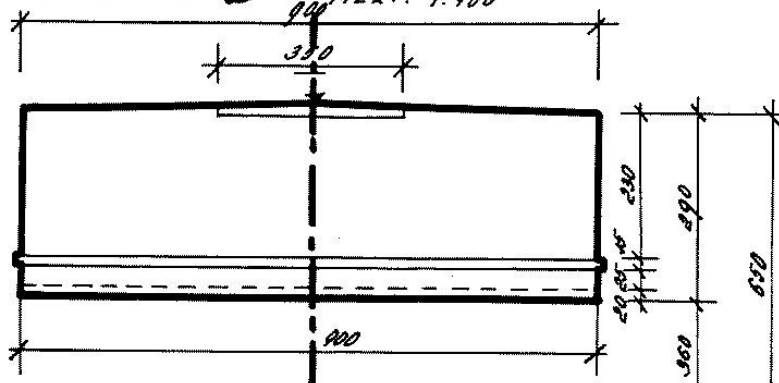
MĚŘ. : 1:100

STĚROVKA VOZOVNA



PODÉLNÝ ŘEZ B-B'

MĚŘ. : 1:100



Schematický náčrt mostu, převzatý z ML

